

## Izolace střech, teras a balkonů

Dosloužila vaše plochá střecha, tvoří se Vám doma plísně? V zimě dům promrzá a v létě se přehřívá sluncem? Zatéká a tvoří se ošklivé vlhkostní mapy, omítka opadává? Nebo se vám na balkoně odlupuje dlažba, zábradlí se viklá a plechy rezaví?

VÁŠ PROBLÉM UMÍME VYŘEŠIT. Konec zatékání a promrzání střech, balkonů a teras - kvalitní materiály a fortelná práce.

Zateplení domů rychle, levně a hlavně spolehlivě.



**IZOLACE PROTI VODĚ, ZATEPLENÍ**

**- 50%**

ASFALTOVÉ PÁSY

FÓLIE

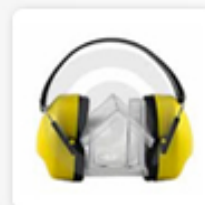
ZELENÉ STŘECHY

BALKONY A TERASY

PLOCHÉ STŘECHY, TERASY A BALKONY - rychle, levně a hlavně spolehlivě.

enzo.kao.cz tel. 773 03 66 66 info@stavby-enzo.cz

Zajímá Vás, jestli se zateplení vyplatí? - viz. [VYPLATÍ SE ZATEPLENÍ?](#)



## Možnosti izolace

Při rekonstrukci **plochých střech, teras a balkónů** se provádí buď **nová hydroizolace bez zateplení, nebo se zateplením.**

Pokud je to technicky možné, **doporučujeme zároveň provést zateplení střechy.** Starší střechy jsou izolovány nedostatečně, nebo vůbec. V zimě pak **střecha promrzá, drahé teplo uniká a hrozí vznik plísní** z důvodu kondenzace vodních par. V létě je pod nezateplenou střechou velké horko. Rovněž může dojít vlivem tepelné roztažnosti materiálů ke vzniku trhlinek např. ve zdivu atik. Zateplení cenu rekonstrukce výrazně nezvýší a je kompenzováno **úsporami za vytápění a klimatizaci.** Dále si je potřeba uvědomit, že po provedení nové vodotěsné hydroizolace není dodatečné zateplení možné nebo je finančně a technicky náročné.

Pro vodotěsnost doporučujeme používat **osvědčené materiály a technologie.** Jedná se o povlakové hydroizolace buď na bázi modifikovaných asfaltových pásů, nebo fólií z mPVC.

Obě varianty jsou cenově i kvalitativně srovnatelné a záleží na konkrétní střeše, jaká varianta je výhodnější z hlediska detailů, užívání, provozu apod.

**Pro zateplení se jako izolant používá nejčastěji expandovaný či extrudovaný polystyren.** V případě dutiny lze výhodně použít Foukanou izolaci.

**U pochůzných střech, teras a balkónů** je důležitá pochůzná vrstva. V současné době se upouští od lepené tenké dlažby na betonovou mazaninu a **používají se těžké dlaždice pokládané na podložky, popř. dřevěné terasové rošty.**

Také je možné zhotovit ozeleněnou střechu. Základem je provést dokonalou vodotěsnou hydroizolaci odolnou proti prorůstání kořínků. Další vrstvy jako drenážní, hydroakumulační, pěstební atd. jsou dimenzovány podle zamýšlené „rostlinné skladby“. Jednodušší je osazení suchomilnějšími rostlinami jako jsou netřesky a rozchodníky, než travinami popř. keři.

---

## Komplexní způsoby zateplení

Na **IZOLACI STŘECH, TERAS A BALKÓNU** mohou navazovat i jiné práce - např. **zateplovací práce, rekonstrukce zábradlí, zasklení lodžii, dřevěné terasy, výměna oken, výměna tašek, elektrikářské a klempířské práce** apod. Je výhodou, pokud vše řeší jeden dodavatel se všemi návaznostmi, jak technickými, časovými, tak i z hlediska záruky. Rádi Vám pomůžeme a poradíme i v těchto dalších věcech.

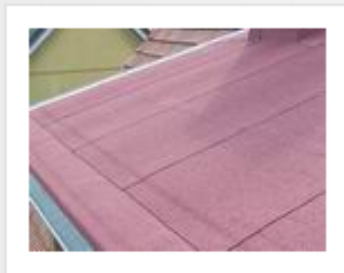
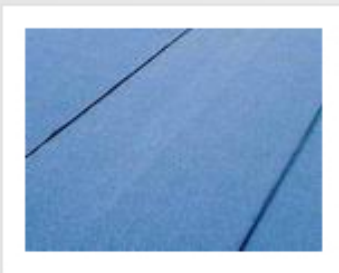
Nejlépe je zeptat se nás přímo ([viz. KONTAKTY](#)) na Váš dům a my vám **poradíme nejvhodnější způsob zateplení. Následovat bude tento postup - viz. PRŮBĚH ZAKÁZKY.** Komplexní práce od jednoho dodavatele.

---

## Fóliová hydroizolace



## Hydroizolace asfaltovými pásy



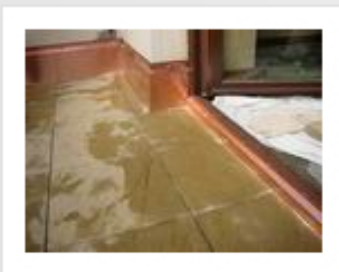
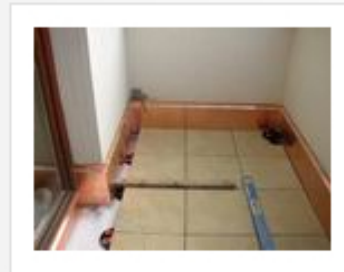
---

## Zelené střechy, zatravněné střechy

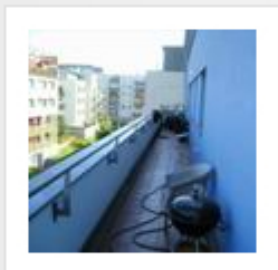


---

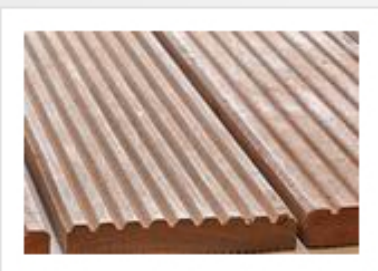
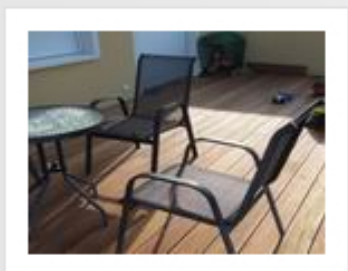
## Zateplení a hydroizolace teras - dlažba na podločkách



## Zateplení a hydroizolace teras - lepená dlažba na betonu



## Zateplení a hydroizolace teras - dřevěná podlaha



## Střechy s kačirkem (štěrkem)

